

クレーン部主仕様

クレーン仕様	84m仕様	50m仕様
吊上荷重	550ton×2.7m	←
メインブーム長さ	16.1~84m	16.1~50m
補助ジブ	固定式(フルタイプ)	14~56m
	起伏式	21~91m
メインブーム伸縮段数	7段	4段
カウンターウエイト	135/165ton	←
第1ウインチ	ラインプル	12.8ton
	巻上速度	0-130m/分
	ワイヤー長さ/径	620m/25mm
第2ウインチ	ラインプル	12.8ton
	巻上速度	0-145m/分
	ワイヤー長さ/径	620m/25mm
第3ウインチ (起伏ジブ用)	ラインプル	12.8ton
	巻上速度	0-130m/分
	ワイヤー長さ/径	1050m/25mm
最大地上揚程	メインブーム	84m
	補助ジブ	140m
旋回速度	0-1.0rpm	←
起伏速度(83度まで)	約70秒	←
ブーム伸縮速度	750秒	330秒

エンジン仕様

メーカー名	リープヘル社製
型式	D936L A6ディーゼル
冷却方式	水冷
シリンダー数	6
出力	326HP/1800rpm
最大トルク	151 kg-m/1200rpm

特徴

■ コントロール

ジョイスティックタイプの操作レバー(自動復帰式のユニバーサルコントローラ)により電気式パイロットコントロールされます。

■ 油圧駆動装置

ウインチ回路には圧力補償付流量調整弁を有し、また、自動出力調整装置付油圧ポンプにより駆動されます。

■ 安全装置および指示計

LICCON(リーコン) 過負荷防止計が装備され、吊上げ総荷重、作業半径、ブーム長さ、揚程及びアウトリガ反力等がデジタルで表示されます。

過巻防止装置、ドラム回転計、過巻出し防止装置、油圧安全弁、油圧システム保護用安全バルブが装備されています。

キャビンが20度までチルトバックします。

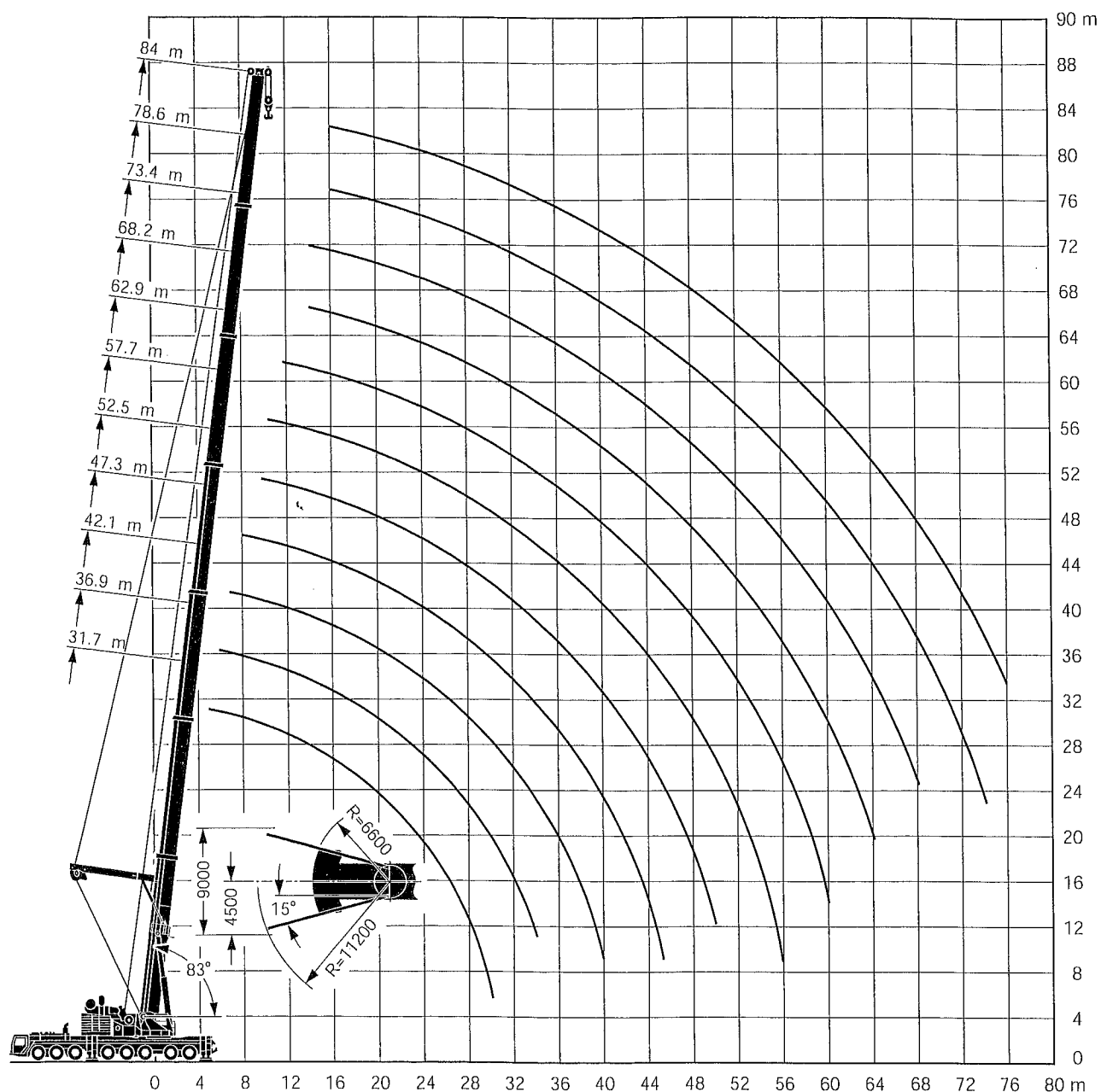
フック仕様

容量 (ton)	シーブ数
550	13×2
274	13
247.5	11
171	7
84.5	3
37	1
12.5	—

フックはオプション設定ですので上記の中からお選びください。



メインブーム84m仕様



注意

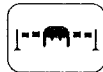
- 1 定格総荷重はフックブロック、玉掛ワイヤー等の自重を含みます。
また、下記の条件が考慮されていないのでクレーンの操作には充分気をつけてください。
- ① 地盤の強度、地震による影響
- ② 作業速度に応じた動荷重および台風または強風による影響等
- 2 本機は水平に設置して、クレーン作業を行ってください。
- 3 作業半径は、クレーンの旋回中心から荷重の重心までの水平距離です。
- 4 メインブームの定格総荷重は補助ジブを取り除いた状態での値です。
- 5 メインブーム84m仕様で262トンを超える定格総荷重の場合は、特殊吊装置が必要です。

メインブーム定格総荷重表

LTM 1550N



16.1m-84m



10m×9.6m



360°



135t

作業半径(m)	メインブーム長さ			21.3m	26.5m	31.7m	36.9m	42.1m	
	1)	2)	3)						
3	550	274	550	274					
3.5	440	274	440	274					
4	358	274	358	274	273				
4.5	288	274	288	274	263				
5	287	274	280	269	252	201			
6	254	254	248	237	235	184	159		
7	227	227	222	212	209	172	146	127	
8	205	205	200	190	187	160	135	118	
9	187	187	178	171	169	148	126	110	
10	171	171	159	155	152	137	117	103	
12	140	140	130	129	126	118	101	91	
14	118	118	110	109	106	102	88	80	
16				90	90	91	79	70	
18				78	78	78	71	60	
20				61	67	68	64	55	
22					59	60	58	49.5	
24					52	53	51	44.5	
26						46.5	45	40	
28						41.5	39.5	37	
30						36	35	34	
32							31	31.5	
34							27.8	29.3	
36								26.6	
38								23.9	
40								21.4	
ブーム伸長率 (%)	I		0		46	46	92/46	92	92/46
	II		0		0	46	46/46	46	92/92
	III		0		0	0	0/46	46	46/92
	IV		0		0	0	0/0	0	0/0
	V		0		0	0	0/0	0	0/0
	VI		0		0	0	0/0	0	0/0

1) 後方吊り、165tカウンターウエイト

2) 360°、165tカウンターウエイト

3) 後方吊り、135tカウンターウエイト

TAB 218232,218234,218235.1/2



16.1m-84m



10m×9.6m



360°



135t

作業半径(m)	メインブーム長さ								
	47.3m	52.5m	57.7m	62.9m	68.2m	73.4m	78.6m	84m	
8	102								
9	96	80							
10	90	76	66						
12	79	69	60	51	45				
14	70	63	54	47	41.5	36.5			
16	62	57	49.5	43	38.5	34	30	23	
18	56	51	45.5	39.5	35.5	31.5	28.4	21.4	
20	49.5	46	42	36.5	33	29.4	26.6	20	
22	44	41.5	38.5	33.5	30.5	27.4	24.8	18.5	
24	40.5	37	35	31	28.5	25.5	23.2	17.1	
26	37.5	33.5	32	28.5	26.5	23.8	21.8	15.9	
28	34.5	31	29.4	26.4	24.7	22.2	20.4	14.7	
30	31.5	28.6	27.3	24.4	22.8	20.5	19.1	13.7	
32	29.3	26.4	25.3	22.6	20.9	19.1	17.9	12.5	
34	27	24.4	23.5	20.9	19.2	17.7	16.5	11.2	
36	24.8	22.6	21.8	19.1	17.7	16.5	15.3	10.2	
38	22.3	20.8	20.2	17.3	16.5	15.3	14.2	9.2	
40	19.8	19.1	18.6	15.6	15.4	14.2	13.2	8.4	
42	17.7	17.5	17.2	14.5	14.3	13.2	12.3	7.6	
44	15.7	16	15.7	13.4	13.1	12.1	11.4	6.8	
46	10.1	14.5	14.4	12.3	12	11.1	10.6	6	
48		13	13.1	11.3	10.9	10.2	9.7	5.3	
50		9.6	11.8	10.3	9.8	9.6	8.9	4.6	
52			10.6	9.4	9	8.9	8.4	4.2	
54			9.4	8.5	8.3	8.3	7.9	3.8	
56			5.7	7.6	7.7	7.6	7.4	3.5	
58				6.8	7	7	7	3.1	
60				6	6.4	6.4	6.5	2.8	
62					5.8	5.8	6	2.5	
64					5.2	5.3	5.5	2.1	
66					3.5	4.7	5	1.9	
68						4.2	4.5		
70						3.7	4.1		
72							3.6		
74							3.2		
ブーム伸長率 (%)	I	92/0	92/0	92/0	92/0	92/0	92	92	100
	II	92/0	92/0	92/92	92/46	92/92	92	92	100
	III	92/92	92/46	92/92	92/92	92/92	92	92	100
	IV	0/92	46/92	46/92	92/92	92/92	92	92	100
	V	0/46	0/92	46/46	46/92	46/92	92	92	100
	VI	0/46	0/92	0/46	0/92	46/92	46	92	100

TAB 218235.2/3

メインブーム定格総荷重表

LTM 1550N



16.1m-84m



10m×9.6m



360°



105t

メインブーム長さ		16.1m						
作業半径(m)	長さ	16.1m	21.3m	26.5m	31.7m	36.9m	42.1m	
3		262	262					
3.5		262	262					
4		262	262	262				
4.5		262	255	253	248			
5		249	238	236	229			
6		221	210	208	207	183		
7		195	186	183	183	168	145	
8		170	165	163	162	156	133	
9		150	147	145	145	145	123	
10		134	133	130	130	134	114	
12		109	109	107	106	124	106	
14		91	91	88	88	107	92	
16				88	89	89	80	
18				74	74	75	71	
20				63	63	64	62	
22				55	54	54	53	
24					46.5	47	45.5	
26					40.5	41	39.5	
28						36	34.5	
30						31.5	29.8	
32						28	26	
34							22.7	
36							19.9	
38								
40								
ブーム伸長率 (%)	I	0	46/0	46	92/46	92	92/46	
	II	0	0/0	46	46/46	46	92/92	
	III	0	0/0	0	0/46	46	46/92	
	IV	0	0/0	0	0/0	0	0/0	
	V	0	0/0	0	0/0	0	0/0	
	VI	0	0/46	0	0	0/0	0	

1) 後方吊り

TAB 231005,231008.1/2



16.1m-84m



10m×9.6m



360°



105t

メインブーム長さ		16.1m-84m							
作業半径(m)	長さ	47.3m	52.5m	57.7m	62.9m	68.2m	73.4m	78.6m	84m
8		93							
9		87	73						
10		81	69	60					
12		72	63	54	46.5	41			
14		63	57	49.5	43	38			
16		57	52	45	39	35			
18		50	46	41.5	36	32.5	33.5		
20		45	41.5	38	33	30	28.8	27.4	20.9
22		40	37.5	35	30.5	27.8	26.8	25.8	19.5
24		36.5	34	32	28.2	25.9	24.9	24.2	18.2
26		34	30.5	28.9	25.9	24.1	23.2	22.6	16.8
28		30	28.1	26.8	24	22.5	21.6	21.1	15.6
30		26.4	26	24.8	22.2	20.7	20.2	19.8	14.4
32		23	24	23	20.6	19	18.6	18.6	13.4
34		20.1	21.1	21.4	19	17.5	17.3	17.4	12.4
36		17.6	18.6	19.7	17.4	16.1	16.3	16.3	11.4
38		15.3	16.3	17.4	15.8	15	15	15	10.2
40		13.2	14.2	15.3	14.2	14	13.9	13.9	9.2
42		11.4	12.3	13.5	13.2	13	12.9	12.9	8.4
44		10.2	11.2	11.8	12.1	11.9	12	12	7.6
46		9.2	10.3	10.2	10.8	10.9	11	11	6.9
48			9.5	8.8	9.4	9.9	10.1	10.3	6.2
50			8.8	7.7	8	8.9	9.5	9.5	5.5
52				6.8	7.4	7.9	8.7	8.8	4.8
54				6	6.9	7.5	8.1	8.1	4.2
56				5.2	6.4	6.7	7.6	7.6	3.8
58					5.9	6.4	7.2	7.2	3.5
60					5.4	5.6	6.7	6.7	3.2
62						4.7	5.6	5.6	2.8
64						4.2	5.2	5.2	2.5
66						3.9	4.8	4.6	2.2
68						3.5	4.5	4	1.9
70						3.2	4.1	3.5	
72							3.7	3	
74							3.4	2.6	
ブーム伸長率 (%)	I	92/0	92/0	92/0	92/0	92/0	92/46	92	100
	II	92/0	92/0	92/92	92/46	92/92	92/92	92	100
	III	92/92	92/46	92/92	92/92	92/92	92/92	92	100
	IV	0/92	46/92	46/92	46/92	46/92	46/92	92	100
	V	0/46	0/92	46/46	46/92	46/92	46/92	92	100
	VI	0/46	0/92	0/46	0/92	46/92	46/92	92	100

TAB 231008.2/3

メインブーム定格総荷重表 (Y-ガイ仕様)

T6Y3

LTM 1550N



31.7m-84m



10m×9.6m



360°



165t

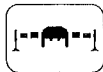


メインブーム長さ 作業半径(m)	31.7m	36.9m	42.1m	47.3m	52.5m	57.7m	62.9m	68.2m	73.4m	78.6m	84m	
5	205											
6	200	169										
7	194	163	129									
8	185	158	125	123								
9	169	152	121	118	113							
10	154	144	117	114	109	96						
12	132	126	110	107	102	91	81					
14	114	109	104	101	96	86	78	70	62			
16	98	101	93	95	90	81	74	67	59	52	44	
18	88	89	83	85	81	76	70	64	57	49.5	42.5	
20	81	81	80	77	75	72	66	61	55	47.5	40.5	
22	72	72	71	72	68	67	63	58	52	45.5	38.5	
24	64	65	63	65	63	62	59	54	50	44	37	
26	58	60	59	58	59	57	55	51	47.5	42	35.5	
28	52	54	54	55	54	52	52	47.5	45	40.5	34	
30	40.5	49.5	49	50	48.5	48.5	47.5	45.5	42.5	39	32.5	
32		45	44.5	46	44.5	45.5	43.5	43	39.5	37.5	31	
34		40.5	41	42.5	40.5	42	40	40.5	36.5	35.5	29.8	
36			37.5	39	37.5	38.5	36.5	37.5	34	34	28.5	
38			34.5	36	34.5	35.5	33.5	34.5	31	31.5	27.2	
40			27.1	33	31.5	32.5	30.5	31.5	28.6	29.2	26.2	
42				30.5	29	30	28.1	29.2	26.4	27	25.1	
44				27.2	26.8	28	25.9	27	24.2	25	24.1	
46				16.7	24.8	25.9	23.8	24.9	22.1	23.2	22.9	
48					22.9	24	22	23	20.3	21.4	21.3	
50					17.6	22.3	20.2	21.3	18.5	19.6	19.7	
52						20.7	18.6	19.7	16.9	18	18.2	
54						17.8	17.2	18.2	15.5	16.5	16.8	
56						11.8	15.8	16.9	14.1	15.2	15.4	
58							13.9	15.6	12.8	13.9	14.1	
60							10.2	14.4	11.6	12.7	12.9	
62								13.3	10.3	11.4	11.8	
64								10.7	9.1	10.2	10.8	
66									7.9	9.1	9.8	
68									6.5	8	8.9	
70										7	8	
72										5.9	7.2	
74										4.5	6.4	
76											5.5	
78											4.2	
ブーム伸長率 (%)	I	46/ 0	92/ 0	92/ 0	92/ 0	46/ 0	0/ 0	92/ 0	92/ 0	92	92	100
	II	46/ 0	46/ 0	92/ 0	92/ 0	92/ 0	92/ 0	92/ 92	92/ 92	92	92	100
	III	46/ 0	46/ 0	46/ 0	92/ 0	92/ 92	92/ 92	92/ 92	92/ 92	92	92	100
	IV	0/ 0	0/ 0	0/ 92	0/ 92	46/ 92	92/ 92	92/ 92	92/ 92	92	92	100
	V	0/ 92	0/ 92	0/ 92	0/ 92	46/ 92	46/ 92	46/ 92	46/ 92	92	92	100
	VI	0/ 46	0/ 92	0/ 46	0/ 92	0/ 46	46/ 92	0/ 46	46/ 92	46	92	100

TAB 218020



31.7m-84m



10m×9.6m



360°

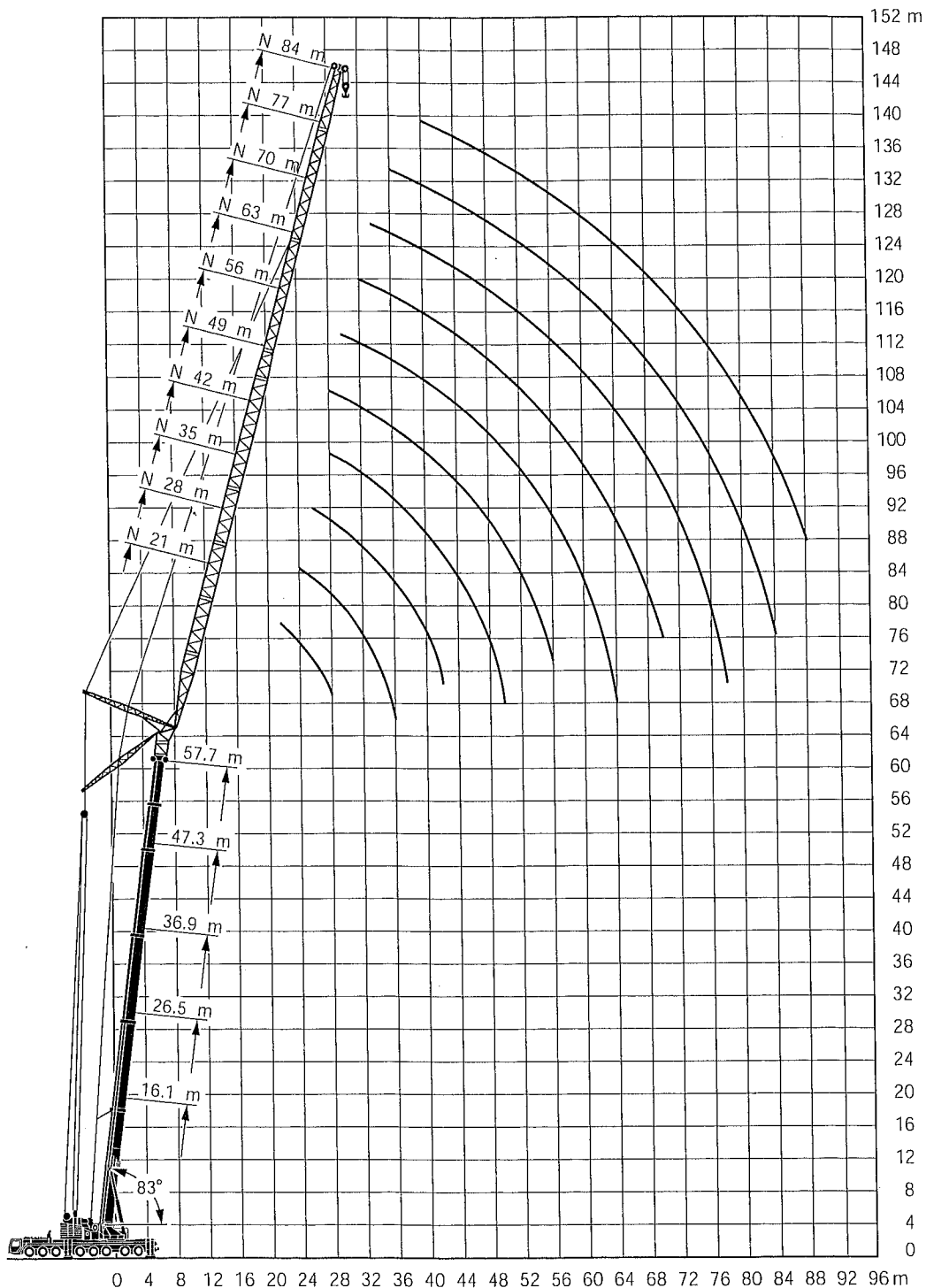


135t



メインブーム長さ 作業半径(m)	31.7m	36.9m	42.1m	47.3m	52.5m	57.7m	62.9m	68.2m	73.4m	78.6m	84m	
5	205											
6	200	169										
7	194	163	129									
8	185	158	125	123								
9	169	152	121	118	113							
10	154	144	117	114	109	96						
12	127	126	110	107	102	91	81					
14	107	108	104	101	96	86	78	70	62			
16	97	96	90	93	90	81	74	67	59	52	44	
18	86	86	83	82	80	76	70	64	57	49.5	42.5	
20	75	75	76	75	71	71	66	61	55	47.5	40.5	
22	66	68	68	67	67	63	63	58	52	45.5	38.5	
24	59	61	61	62	60	59	57	53	50	44	37	
26	52	55	54	56	54	55	51	50	47	42	35.5	
28	47	49.5	49	50	48.5	50	47	47	42.5	40.5	34	
30	40.5	44.5	44	45.5	44	45	42.5	43	39	39	32.5	
32		40.5	40	41.5	40	41	39	39.5	35.5	36	31	
34		37	36.5	38	36.5	37.5	35.5	36	32.5	33	29.8	
36			33	35	33	34.5	32	33	29.6	30	28.5	
38			30.5	32	30	31.5	29.3	30.5	27.6	27.6	27.2	
40			27.1	29.3	27.6	28.8	26.7	27.8	24.7	25.4	25	
42				26.9	25.3	26.4	24.3	25.4	22.6	23.3	23	
44				24.8	23.2	24.3	22.2	23.3	20.5	21.5	21.2	
46				16.7	21.2	22.4	20.3	21.4	18.6	19.7	19.5	
48					19.5	20.7	18.5	19.6	16.8	17.9	18	
50					17.6	19.1	16.9	18	15.2	16.3	16.5	
52						17.6	15.4	16.5	13.7	14.8	15.1	
54						16.2	14.1	15.1	12.4	13.5	13.7	
56						11.8	12.8	13.9	11.1	12.2	12.4	
58							11.6	12.7	9.9	11	11.2	
60							10.2	11.6	8.8	9.9	10.1	
62								10.6	7.8	8.9	9.1	
64								9.6	6.8	7.9	8.1	
66									6	7	7.2	
68									5.2	6.2	6.4	
70										5.4	5.5	
72										4.8	5	
74										4.2	4.4	
76											3.8	
78											3.1	
ブーム伸長率 (%)	I	46/ 0	92/ 0	92/ 0	92/ 0	0/ 0	0/ 0	92/ 0	92/ 0	92	92	100
	II	46/ 0	46/ 0	92/ 0	92/ 0	92/ 0	92/ 0	92/ 92	92/ 92	92	92	100
	III	46/ 0	46/ 0	46/ 0	92/ 0	92/ 92	92/ 92	92/ 92	92/ 92	92	92	100
	IV	0/ 92	0/ 0	0/ 92	0/ 92	92/ 92	92/ 92	92/ 92	92/ 92	92	92	100
	V	0/ 46	0/ 92	0/ 92	0/ 92	46/ 92	46/ 92	46/ 92	46/ 92	92	92	100
	VI	0/ 0	0/ 92	0/ 46	0/ 92	0/ 46	46/ 92	0/ 46	46/ 92	46	92	100

TAB 218021



注意

- 1 定格総荷重はフックブロック、玉掛ワイヤー等の自重を含みます。
また、下記の条件が考慮されていないのでクレーンの操作には充分気をつけてください。
 - ① 地盤の強度、地震による影響
 - ② 作業速度に応じた動荷重および台風または強風による影響等
- 2 本機は水平に設置して、クレーン作業を行ってください。
- 3 作業半径は、クレーンの旋回中心から荷重の重心までの水平距離です。
- 4 メインブームの定格総荷重は補助ジブを取り除いた状態での値です。
- 5 メインブーム84m仕様で262トンを超える定格総荷重の場合は、特殊吊装置が必要です。

起伏式ジブ定格総荷重表

LTM 1550N



メインブーム長さ		57.7m+4m*										68.2m+4m*							78.6m+4m*							
ジブ長さ		21m	28m	35m	42m	49m	56m	63m	70m	77m	84m	21m	28m	35m	42m	49m	56m	63m	70m	21m	28m	35m	42m	49m	56m	
作業半径(m)																										
20	32																									
22	30																									
24	28.1																									
26	26.5																									
28	25.1																									
30	21.5																									
32	20.6																									
34	19.8																									
36	19																									
38	17.1																									
40	16.4																									
42	15.8																									
44	15.2																									
46																										
48																										
50																										
52																										
54																										
56																										
58																										
60																										
62																										
64																										
66																										
68																										
70																										
72																										
74																										
76																										
78																										
80																										
82																										
84																										
86																										
88																										
90																										
92																										
ブーム伸長率 (%)	I																									
	II																									
	III																									
	IV																									
	V																									
	VI																									

*アダプター

TAB 218247.5/6



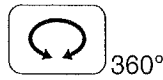
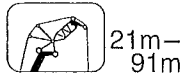
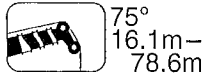
メインブーム長さ		16.1m+4m*										26.5m+4m*											
ジブ長さ		21m	28m	35m	42m	49m	56m	63m	70m	77m	84m	91m	21m	28m	35m	42m	49m	56m	63m	70m	77m	84m	91m
作業半径(m)																							
16	65																						
18	59																						
20	53																						
22	48																						
24	45																						
26	42																						
28	41.5																						
30	41.5																						
32	41.5																						
34	41.5																						
36																							
38																							
40																							
42																							
44																							
46																							
48																							
50																							
52																							
54																							
56																							
58																							
60																							
62																							
64																							
66																							
68																							
70																							
72																							
74																							
76																							
78																							
80																							
82																							
84																							
86																							
88																							
90																							
92																							
94																							
96																							
98																							
ブーム伸長率 (%)	I	0										46											
	II	0										46											
	III	0										0											
	IV	0										0											
	V	0										0											
	VI	0										0											

*アダプター

TAB 218250.1/2

起伏式ジブ定格総荷重表

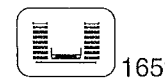
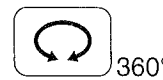
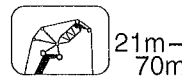
LTM 1550N



メインブーム長さ		36.9m+4m*										47.3m+4m*											
ジブ長さ		21m	28m	35m	42m	49m	56m	63m	70m	77m	84m	91m	21m	28m	35m	42m	49m	56m	63m	70m	77m	84m	91m
24	49																						
26	45.5																						
28	41																						
30	42.5												30										
32	40.5												28.2										
34	39												26.6										
36	36.5												25.3										
38	34.5												22.6										
40	33												22.6										
42	31.5												21.3										
44	31.5												20.1										
46													19										
48													17.9										
50													16.6										
52													15.7										
54													14.8										
56													13.2										
58													11.1										
60													9.2										
62													7.8										
64													6.9										
66													6										
68													5.1										
70													4.8										
72													4.1										
74													3.8										
76													3.4										
78													3.1										
80													2.9										
82													2.6										
84													2.4										
86													2.1										
88													1.9										
90													1.7										
92													1.6										
94													1.5										
96													1.4										
98													1.3										
100													1.2										
	I												92										
	II												46										
	III												46										
	IV												0										
	V												0										
	VI												0										

*アダプター

TAB 218250.3/4



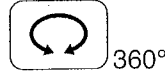
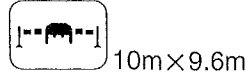
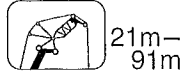
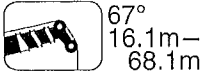
メインブーム長さ		57.7m+4m*										68.2m+4m*				78.6m+4m*	
ジブ長さ		21m	28m	35m	42m	49m	56m	63m	70m	21m	28m	35m	42m	49m	21m	28m	
30	18.7																
32	17.5																
34	16.4																
36	15.4																
38																	
40																	
42																	
44																	
46																	
48																	
50																	
52																	
54																	
56																	
58																	
60																	
62																	
64																	
66																	
68																	
70																	
72																	
	I																
	II																
	III																
	IV																
	V																
	VI																

*アダプター

TAB 218250.5

起伏式ジブ定格総荷重表

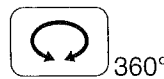
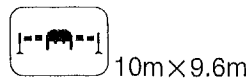
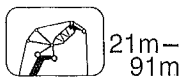
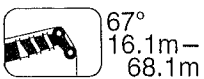
LTM 1550N



メインブーム長さ ジブ長さ 作業半径(m)	16.1m+4m*										26.5m+4m*											
	21m	28m	35m	42m	49m	56m	63m	70m	77m	84m	91m	21m	28m	35m	42m	49m	56m	63m	70m	77m	84m	91m
22	49.5																					
24	46																					
26	43.5	41.5										54										
28	43.5	39										50										
30		36.5	35.5									47.5	45.5									
32		35.5	33									45.5	42.5									
34		35.5	31.5	30								45.5	40.5	39								
36		35.5	30.5	28.6									38.5	36.5								
38			29.5	27.2	25.8								37	35	33.5							
40			29.5	25.9	24.4								34.5	33	32							
42			29.5	25.7	23.3	21.8								32	30.5	28.8						
44				25.7	22.4	20.6								30	29.5	27.4						
46				25.7	21.6	19.7	18.4							28.6	27.9	26.1	24.5					
48				25.7	21	18.9	17.3								26.5	25.4	23.4					
50				25.7	21	18.2	16.5	15.5							24.2	22.4	20.8					
52					21	17.6	15.9	14.7							23.9	21.8	20					
54					21	17.4	15.4	13.9	13.4						22.8	21.9	19.2	17.6				
56					21	17.4	14.8	13.2	12.7						20.9	20.2	18.2	17				
58						17.4	14.3	12.8	12.1	11.4					19.9	19.2	18.2	16.4	15.2			
60						17.4	14.1	12.3	11.5	10.8						19	18.3	17.6	15.9	14.7		
62						17.4	14.1	11.9	11.1	10.3							17.5	16.8	15.4	14.2	13	
64						17.4	14.1	11.4	10.6	9.7	9.2						16.7	16	15	13.7	12.6	
66							14.1	11.2	10.1	9.2	8.1						16	15.3	14.5	13.2	12.2	10.6
68							14.1	11.2	9.7	8.9	7.6						15.3	14.6	14	12.7	11.9	10.3
70							14.1	11.2	9.5	8.6	7.4							13.9	13.4	12.2	11.4	10
72								11.2	9.5	8.2	7.1							13.3	12.8	11.9	11	9.7
74								11.2	9.5	7.9	6.7							12.8	12.2	11.3	10.6	9.3
76								11.2	9.5	7.5	6.4								11.6	10.8	10	9
78								11.2	9.5	7.3	6.1								11.1	10.2	9.5	8.6
80									9.5	7.3	5.8								10.6	9.7	8.9	8.1
82									9.5	7.3	5.5								10.1	9.2	8.4	7.6
84										9.5	5.3									8.8	8	7.1
86											7.3	5.1								8.3	7.5	6.6
88											7.3	5.1								7.9	7.1	6.2
90											7.3	5.1									6.7	5.7
92											7.3	5.1									6.3	5.4
94												5.1									5.9	5.2
96													5.1								5.6	5
98														5.1								4.8
100																						4.5
ブーム伸長率(%)	I							0														
	II							0														
	III							0														
	IV							0														
	V							0														
	VI							0														

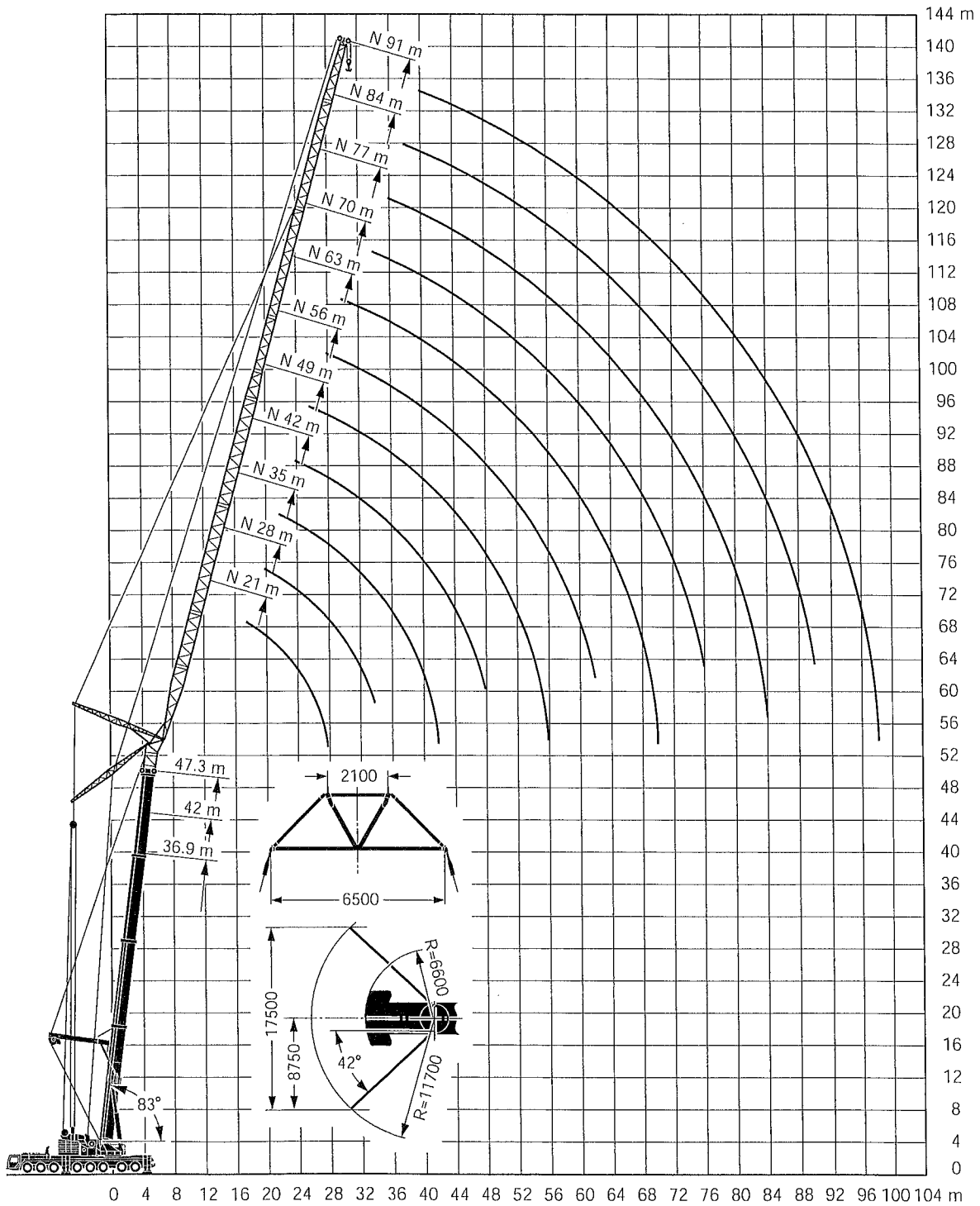
*アダプター

TAB 218253.1/2



メインブーム長さ ジブ長さ 作業半径(m)	36.9m+4m*										47.3m+4m*							57.7m+4m*				68.2m			
	21m	28m	35m	42m	49m	56m	63m	70m	77m	84m	91m	21m	28m	35m	42m	49m	56m	63m	70m	21m	28m	35m	42m	+4m*	
32	33.5																								
34	31.5																								
36	29.8																								
38		28.6																							
40		26.9																							
42		25.3	24.9																						
44		24.2	23.4																						
46		23.2	22.1																						
48			21.3																						
50			21	20.1																					
52			20.2	18.1	17.2																				
54			19.5	17.2	16.3	15.1																			
56				17.2	16.3	15.1																			
58				16.7	15.5	14.2																			
60				16.3	14.6	13.4	12.5																		
62				14.1	12.7	11.9	11.1																		
64				13.7	12	11.1	10.4	9.4																	
66				13.3	11.3	10.4	9.4	8.7	8.3																
68				12.9	10.9	9.8	8.7	7.7	7.1																
70					10.2	8.8	7.6	7.1	6.5																
72					9.9	8.5	7	6.6	5.9																
74					9.6	8.1	6.5	6.2	5.4	4.6															
76						7.8	6.2	5.7	5.1	4.3															
78						7.5	6	5.3	4.7	3.9															
80						7.3	5.8	4.9	4.4	3.6															
82							5.6	4.6	4.1	3.3															
84							5.4	4.5	3.9	3.1															
86							5.2	4.4	3.6	2.8															
88								4.2	3.4	2.5															
90									4.1	3.2	2.3														
92										3.9	3.1	2.1													
94											3.8	3	1.9												
96												2.9	1.8												
98													2.8	1.6											
100														2.7	1.4										
104															2.6	1.3									
ブーム伸長率(%)	I							92																	92
	II							46																	92
	III							46																	92
	IV							0																	92
	V							0																	92
	VI							0																	92

*アダプター

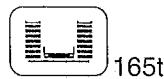
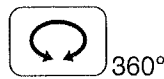
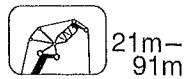


注意

- 1 定格総荷重はフックブロック、玉掛ワイヤー等の自重を含みます。
また、下記の条件が考慮されていないのでクレーンの操作には充分気をつけてください。
 - ① 地盤の強度、地震による影響
 - ② 作業速度に応じた動荷重および台風または強風による影響等
- 2 本機は水平に設置して、クレーン作業を行ってください。
- 3 作業半径は、クレーンの旋回中心から荷重の重心までの水平距離です。
- 4 メインブームの定格総荷重は補助ジブを取り除いた状態での値です。
- 5 メインブーム84m仕様で262トンを超える定格総荷重の場合は、特殊吊装置が必要です。

起伏式ジブ定格総荷重表 (Y-ガイ仕様)

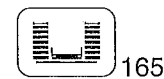
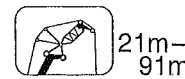
TAY3N LTM 1550N



メインブーム長さ ジブ長さ 作業半径(m)	36.9m+4m*										47.3m+4m*												
	21m	28m	35m	42m	49m	56m	63m	70m	77m	84m	91m	21m	28m	35m	42m	49m	56m	63m	70m	77m	84m	91m	
16	91																						
18	84	81										79											
20	78	76	74									73	70										
22	73	71	70	63								67	66	60									
24	67	66	65	62	52							64	62	57									
26	61	62	62	60	51	40.5						60	58	55	50	44							
28		58	58	57	49.5	40	33					57	55	52	48	43	34.5	27.8					
30		55	55	54	48.5	39.5	32.5	26.9					49	49	46.5	41.5	34.5	27.8					
32		50				38.5	32.5	26.1	22.5				45	42	40	39	34.5	27.8					
34						39	32	25.3	22.2				42.5	40.5	38	34.5	27.8						
36						47.5	37.5	31.5	24.5	21.9	17.3		40	39.5	36.5	33	27.8				17.9		
38						44	37.5	31.5	23.8	21.6	16.8		38	37.5	35	32.5	27.8				17.9	14.3	
40						41.5	36.5	31	23.2	21.2	16.3	14.5	35.5	35	33.5	31.5	27.4				17.9	14.3	
42						38.5	36.5	30.5	22.5	20.7	15.8	14.1		33.5	33.5	31.5	27.4				17.9	14.3	
44						37	34.5	34	21.8	20.3	15.4	13.7		31.5	32.5	30.5	27				17.9	14.3	
46						33	32.5	30	21.2	19.8	15	13.3		31.5	31	29.4	26.6				17.9	14.3	
48						31	30.5	29.8	20.6	19.4	14.6	13		30	29.2	28.5	25.8				17.9	14.3	
50						29.7	29.2	28.7	20	19	14.2	12.7			27.8	27.3	24.8				17.9	14.3	
52						28.3	27.8	27.3	19.2	18.7	13.9	12.3				26.5	26	23.8			17.9	14.3	
54						24.6	26.5	26	19.2	18.3	13.5	12				25.2	24.8	22.9			17.9	14.3	
56							25.3	24.8	18.8	17.9	13.1	11.7					24.1	23.6	22.1		17.9	14.3	
58							24.2	23.7	18.4	17.6	12.8	11.4						22.6	21.2		17.9	14.3	
60							21.6	22.6	18	17.3	12.5	11.2						21.6	20.4		17.9	14.3	
62								21.7	17.6	17	12.2	10.9						20.7	19.7		17.9	14.3	
64								20.8	17.3	16.7	12	10.7						19.1	18.9		17.9	14.3	
66								19.1	17	16.4	11.7	10.5						18.4	18.3		17.9	14.3	
68								15.9	16.8	16.2	11.5	10.3						17.7	17.7		17.9	14.3	
70									16.6	15.9	11.2	10.1						16.6	16.6		17.9	14.3	
72									16.2	15.7	11	9.9									17.9	14.3	
74									15.5	15.5	10.8	9.8									17.9	14.3	
76									15.3	15.3	10.6	9.6									17.9	14.3	
78									14.7	14.7	10.4	9.4									17.9	14.3	
80									12.7	12.7	10.3	9.3									17.9	14.3	
82									10.5	10.5	10.1	9.1									17.9	14.3	
84										10.1	9.1	8.1									17.9	14.3	
86										10	8.9	7.9									17.9	14.3	
88										9.2	8.8	7.8									17.9	14.3	
90											8.7	7.7									17.9	14.3	
92											8.7	7.7									17.9	14.3	
94											8	7									17.9	14.3	
96											8	7									17.9	14.3	
98											6.4	5.4									17.9	14.3	
ブーム伸長率 (%)	I																					92	
	II																					92	
	III																					92	
	IV																					0	
	V																					0	
	VI																					0	

*アダプター

TAB 218256.1/2



メインブーム長さ ジブ長さ 作業半径(m)	57.7m+4m*										68.2m+4m*										78.6m+4m*						
	21m	28m	35m	42m	49m	56m	63m	70m	77m	84m	21m	28m	35m	42m	49m	56m	63m	70m	21m	28m	35m	42m	49m	56m			
20	58																										
22	55	53																									
24	51	49.5	46.5																								
26	48	46.5	44.5	39.5																							
28	45	43.5	42.5	38																							
30		41	40	36.5	32																						
32		39	38	35	31	25.6																					
34		36.5	36	34	30	25.5	19																				
36		34	34	32.5	29	25.4	19.1	14.2																			
38			32.5	31.5	28	25	19.2	14.3	10.8																		
40			30.5	30	27.1	24.3	19.2	14.3	10.8	7.9																	
42			28.7	28.5	26.2	23.5	19.2	14.3	10.8	8																	
44				27.2	25.2	22.8	19.2	14.3	10.8	8																	
46				25.8	24	22.2	19.2	14.3	10.8	8																	
48				24.3	22.9	21.5	18.6	14.3	10.8	8																	
50				22.5	21.9	20.8	18	14.3	10.8	8																	
52				20.9	20	19.2	17.2	14.3	10.8	8																	
54				20.1	19.2	18.4	16.4	13.8	10.8	8																	
56				19.4	18.3	17.5	15.7	13.1	10.8	8																	
58					17.6	15	12.5	10.8	8																		
60					16.9	14.4	11.9	10.3	8																		
62					16.3	13.7	11.3	9.8	7.7																		
64					15.1	13.1	10.8	9.3	7.2																		
66						12.6	10.2	8.8	6.8																		
68						12.1	9.7	8.3	6.5																		
70							11.7	9.2	7.9	6.1																	
72								8.8	7.5	5.8																	
74								8.4	7	5.4																	
76								8.1	6.6	5.1																	
78								7.8	6.3	4.8																	
80									6	4.5																	
82									5.7	4.2																	
84									5.5	4																	
86										3.8																	
88										3.7																	
90										3.5																	
92										3.3																	
ブーム伸長率 (%)	I																					92					
	II																					92					
	III																					92					
	IV																					46					
	V																					46					
	VI																					0					

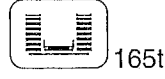
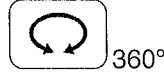
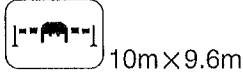
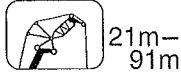
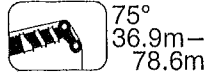
*アダプター

TAB 218256.3/4

起伏式ジブ定格総荷重表 (Y-ガイ仕様)

TAY3N

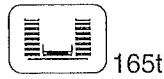
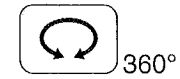
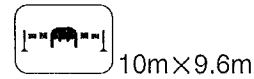
LTM 1550N



メインブーム長さ ジブ長さ 作業半径(m)	36.9m+4m*											47.3m+4m*										
	21m	28m	35m	42m	49m	56m	63m	70m	77m	84m	91m	21m	28m	35m	42m	49m	56m	63m	70m	77m	84m	91m
24	63																					
26	58	57																				
28	53	52										52										
30	49.5	48.5	48									48.5										
32	46	45.5	44.5									45.5	44.5									
34		42.5	41.5	41								42	41									
36		39.5	39	38.5	37.5							39.5	38.5	37.5								
38		37.5	36.5	36	35.5							36	35	34.5								
40			34.5	34	33							34	33	32.5								
42			32.5	32	31.5	31						32	31	30.5								
44			31	30	29.6	29	30					30	29.4	28.8	29.6							
46			29.2	28.6	28	27.5	26.8	22.9				27.8	27.2	26.3	25.7							
48				27.2	26.5	26	25.4	22.3				26.3	25.7	24.9	24.3							
50				25.8	25.2	24.7	24	21.7	20.3			24.4	23.8	23	22.3							
52				24.6	24	23.5	22.8	21.1	19.9	14.8		23.2	22.3	21.8	21.1	19.9						
54					22.8	22.3	21.7	20.5	19.4	14.4		22	21.2	20.7	20	19						
56					21.8	21.3	20.7	20.1	19	14.1	12.2	21	20.1	19.6	18.9	18.1	17					
58					20.8	20.3	19.7	19.3	18.6	13.7	12	20	19.2	18.7	18	17.3	16.3					
60					19.9	19.4	18.8	18.4	17.7	13.4	11.7		18.3	17.7	17.1	16.5	15.5	13.4				
62						18.5	17.9	17.5	16.8	13.1	11.5		17.4	16.9	16.3	15.7	14.8	13.2	10.8			
64						17.7	17.1	16.7	16	12.8	11.3		16.6	16.1	15.5	15.1	14.2	12.7	10.3			
66						16.9	16.4	16	15.3	12.5	11		15.4	14.7	14.4	13.5	12.1	9.7				
68							15.7	15.3	14.6	12.2	10.8		14.7	14.1	13.7	12.9	11.5	9.2				
70							15	14.6	13.9	12	10.6		14	13.4	13.1	12.3	11	8.7				
72							14.4	14	13.3	11.8	10.4		13.4	12.8	12.4	11.7	10.5	8.2				
74							13.8	13.4	12.7	11.5	10.2			12.2	11.9	11.2	10.1	7.8				
76								12.8	12.1	11.3	10			11.7	11.3	10.6	9.7	7.4				
78								12.3	11.6	11	9.9			11.2	10.8	10.1	9.2	7				
80								11.8	11.1	10.5	9.7				10.3	9.6	8.8	6.7				
82									10.6	10.1	9.5				9.9	9.2	8.4	6.4				
84										9.6	9				9.4	8.7	8	6.1				
86											8.6				9	8.3	7.7	5.8				
88																7.9	7.3	5.5				
90																	7.6	6.9	5.2			
92																		7.2	6.6	4.9		
94																			6.8	4.6		
96																				6.4		
98																					5.6	
100																						5.4
104																						3.9
	I																					
	II																					
	III					92																
	IV					46																
	V					46																
	VI					0																

*アダプター

TAB 218259.1/2



メインブーム長さ ジブ長さ 作業半径(m)	57.7m+4m*											68.2m+4m*							78.6m+4m*				
	21m	28m	35m	42m	49m	56m	63m	70m	77m	84m	21m	28m	35m	42m	49m	56m	63m	21m	28m	35m	42m	49m	
30	38.5																						
32	36																						
34	34	33.5																					
36	32.5	31.5																					
38		29.9	29.3																				
40		28.5	27.7	26.4																			
42		27.2	26.4	25																			
44		26.3	25.2	23.8	21.2																		
46			24	22.6	20.2																		
48			22.8	21.6	19.2	18																	
50			21.6	20.6	18.2	17.1	14.3																
52				19.7	17.4	16.3	13.5																
54				18.8	16.6	15.4	12.8	10.2															
56				18	15.9	14.7	12.1	9.6															
58				17.3	15.2	14.1	11.4	9	7.3														
60					14.5	13.4	10.8	8.5	6.8	4.8													
62					13.8	12.8	10.3	7.9	6.4	4.4													
64					13.3	12.2	9.7	7.5	5.9	4.2													
66						11.7	9.2	7.1	5.5	3.9													
68						11.1	8.7	6.7	5.1	3.6													
70						10.7	8.3	6.3	4.8	3.3													
72						10.3	7.8	5.9	4.5	3.1													
74							7.4	5.6	4.3	2.8													
76							7	5.3	4	2.6													
78							6.7	4.9	3.8	2.4													
80								4.6	3.5	2.2													
82								4.4	3.3	2													
84								4.2	3.1	1.8													
86								4	2.9	1.6													
88									2.7	1.4													
90									2.5	1.2													
92									2.4	1.1													
	I																						
	II																						
	III																						
	IV																						
	V																						
	VI																						

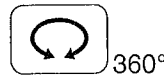
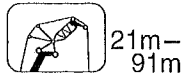
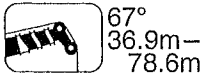
*アダプター

TAB 218259.3/4

起伏式ジブ定格総荷重表 (Y-ガイ仕様)

TAY3N

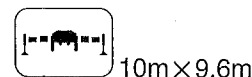
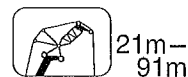
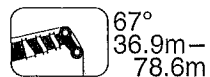
LTM 1550N



メインブーム長さ		36.9m+4m*										47.3m+4m*											
ジブ長さ		21m	28m	35m	42m	49m	56m	63m	70m	77m	84m	91m	21m	28m	35m	42m	49m	56m	63m	70m	77m	84m	91m
32	40.5																						
34	38																						
36	35.5																						
38	32.5																						
40	30.5																						
42	28.8																						
44	27.3																						
46																							
48																							
50																							
52																							
54																							
56																							
58																							
60																							
62																							
64																							
66																							
68																							
70																							
72																							
74																							
76																							
78																							
80																							
82																							
84																							
86																							
88																							
90																							
92																							
94																							
96																							
98																							
100																							
104																							
108																							
ブーム伸長率 (%)	I																						
	II																						
	III																						
	IV																						
	V																						
	VI																						

*アダプター

TAB 218262.1/2



メインブーム長さ		57.7m+4m*										68.2m+4m*					78.6m+4m*						
ジブ長さ		21m	28m	35m	42m	49m	56m	63m	70m	77m	21m	28m	35m	42m	49m	56m	21m	28m	35m				
42	22.6																						
44	21.3																						
46																							
48																							
50																							
52																							
54																							
56																							
58																							
60																							
62																							
64																							
66																							
68																							
70																							
72																							
74																							
76																							
78																							
80																							
82																							
84																							
86																							
88																							
90																							
92																							
94																							
ブーム伸長率 (%)	I																						
	II																						
	III																						
	IV																						
	V																						
	VI																						

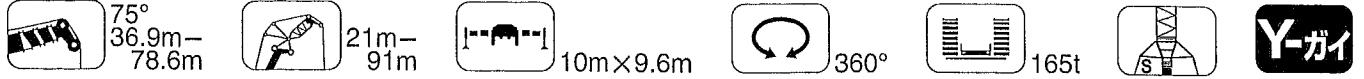
*アダプター

TAB 218262.3/4

起伏式ジブ定格総荷重表 (Y-ガイ仕様、スパーサー付)

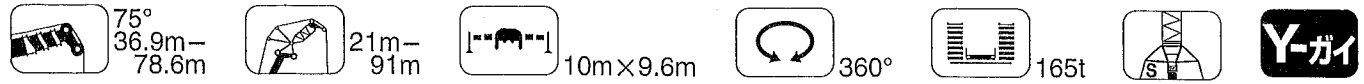
TAY3SN

LTM 1550N



メインブーム長さ ジブ長さ 作業半径(m)	36.9m+4m*											47.3m+4m*											
	21m	28m	35m	42m	49m	56m	63m	70m	77m	84m	91m	21m	28m	35m	42m	49m	56m	63m	70m	77m	84m	91m	
24	62																						
26	57	56										52											
28	53	52										48.5											
30	49	48.5	47.5									45	44										
32	46	45	44									41.5	41										
34		42	41.5	40.5								39	38	37									
36		39.5	38.5	38	37							36	34.5	34									
38		37	36.5	35.5	35							33.5	32.5	32									
40			34	33.5	33	32						31.5	30.5	30	29.4								
42			32.5	31.5	31	30.5	29.9					29.9	28.9	28.3	27.7								
44			30.5	29.8	29.2	28.6	28.2						27.3	26.7	26.1	25.5							
46			29	28.3	27.6	27	26.6	24.2						25.3	24.6	24.1	23.4						
48				26.8	26.2	25.6	25.2	23.6						24	23.3	22.8	22.1	20.2					
50				25.5	24.8	24.3	23.9	22.6	21.5					22.8	22.1	21.6	20.9	19.3					
52				24.3	23.6	23.1	22.7	21.5	20.5	15.7				22.6	21	20.5	19.8	18.4					
54				22.5	21.9	21.6	20.9	20.5	19.5	14.8				20.6	19.9	19.4	18.7	17.9					
56				21.4	20.9	20.5	19.9	19.4	18.5	14.4	13.1			19	18.5	17.8	17.3	16.4					
58				20.5	19.9	19.5	18.9	18.5	17.4	14.4	12.7			18.1	17.6	16.9	16.4	15.7					
60				19.6	19	18.6	18	17.6	14	14	12.4			17.3	16.7	16.1	15.7	14.9					
62				18.2	17.8	17.2	16.7	16.3	13.6	12.1	11.8			16.5	15.9	15.3	14.9	14.2			14.1		
64				17.4	17	16.4	15.9	15.2	13.2	11.8	11.5				15.2	14.6	14.2	13.5			13.4	10.9	
66				16.6	16.3	15.6	15.2	14.9	12.9	11.5	11.2				14.5	13.9	13.6	12.8			11.4	9.6	
68					15.5	14.9	14.5	14.3	12.6	11.2	10.9				13.9	13.3	12.9	12.2			10.9	9.1	
70					14.9	14.3	13.8	13.3	12.3	11	10.8				13.3	12.7	12.3	11.6			10.3	8.5	
72					14.3	13.6	13.2	12.1	10.8	9.4	9.1					12.1	11.7	11			9.8	8	
74					13.7	13.1	12.6	11.8	10.6	9.4	8.9					11.6	11.2	10.5			9.3	7.5	
76						12.5	12	11.5	10.4	9.4	8.9					11.1	10.7	10			8.9	7.6	
78						12	11.5	10.9	10.2	9.4	8.9					10.2	9.8	9.5			8.4	7.2	
80						11.5	11	10.4	9.9	9.4	8.9						9.7	9.4			8	6.9	
82							10.5	10	9.4	8.9	8.5						9.3	8.6			7.6	6.6	
84							10.1	9.5	8.9	8.5	8.1						8.9	8.2			7.2	6.3	
86								9.6	9.1	8.5	8.1							8.2			6.9	6.1	
88									9.2	8.7	8.1							7.8			6.6	5.9	
90										8.3	7.7							7.4			6.4	5.7	
92										7.9	7.4							7.1			6.3	5.6	
94										7.6	7.1										6	5.4	
96											6.7										5.8	5.2	
98																					5.6	5.1	
100																					5.4	4.9	
104																						4.8	4.4
ブーム伸長率 (%)	I	92																				92	
	II	46																				92	
	III	46																				92	
	IV	0																				92	
	V	0																				92	
	VI	0																				92	

*アダプター TAB 231406.1/2



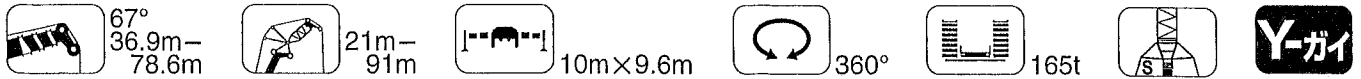
メインブーム長さ ジブ長さ 作業半径(m)	57.7m+4m*											68.2m+4m*						78.6m+4m*				
	21m	28m	35m	42m	49m	56m	63m	70m	77m	84m	21m	28m	35m	42m	49m	56m	63m	21m	28m	35m	42m	49m
30	40.5																					
32	38																					
34	35.5	34.5																				
36	33.5	32.5																				
38		30.5	29.9																			
40		28.9	28.3	25.8																		
42		27.4	26.6	24.4																		
44		25.9	25.1	23.1	20.8																	
46			23.8	22	19.7																	
48			22.5	20.9	18.7	17.6																
50			21.4	19.9	17.7	16.7	14.1															
52			19	17.9	16.8	15.8	13.3															
54			18.2	16.1	15	14.2	11.8	9.8														
56			17.3	15.4	14.2	13.6	11.2	9.1														
58			16.7	14.7	13.6	12.9	10.5	8.5	6.7													
60				14	12.9	12.3	10.5	7.9	6.2	4.5												
62				13.3	12.3	11.7	10	7.3	5.7	4.2												
64				12.8	11.7	11.2	9.4	6.8	5.3	3.9												
66					11.1	10.6	8.9	6.4	4.9	3.6												
68					10.6	10.2	8.4	6.1	4.5	3.3												
70					10.2	9.8	8	5.7	4.2	3												
72					9.8		7.5	5.4	4	2.8												
74						7.1	5	3.7	2.5	1.8												
76						6.7	4.7	3.5	2.3	1.6												
78						6.4	4.4	3.2	2.1	1.4												
80							4.1	3	2	1.4												
82							3.9	2.8	1.8	1.3												
84							3.7	2.5	1.6	1.1												
86							3.5	2.3	1.4	1												
88								2.1	1.3	0.9												
90								2	1.1	0.8												
92								1.9	1	0.7												
ブーム伸長率 (%)	I	92																				92
	II	46																				92
	III	46																				92
	IV	0																				92
	V	0																				92
	VI	0																				92

*アダプター TAB 231406.3/4

起伏式ジブ定格総荷重表 (Y-ガイ仕様、スパーサー付)

TAY3SN

LTM 1550N



メインブーム長さ		36.9m+4m*										47.3m+4m*											
ジブ長さ		21m	28m	35m	42m	49m	56m	63m	70m	77m	84m	91m	21m	28m	35m	42m	49m	56m	63m	70m	77m	84m	91m
32	39.5																						
34	37																						
36	34.5	34											29.7										
38	31.5												27.9										
40	29.9	29											26.3	25.4									
42	28.2	27.4												24									
44	26.7	25.9	25											22.6	21.6								
46		24.5	23.7											21.4	20.4								
48		23.2	22.4	21.7										20.2	19.2	18.6							
50		22	21.3	20.5											18.2	17.6							
52			20.2	19.5	18.9										17.3	16.6	16						
54			19.2	18.5	17.9										16.4	15.8	15.1						
56			18.3	17.6	17	16.5									15	14.3	13.7						
58			17.4	16.7	16.2	15.7									14.2	13.5	13						
60			15.9	15.4	14.9	14.4	14.3								13.5	12.8	12.3	11.5					
62			14.6	14.2	13.6	13.2	12.9	12.4							12.9	12.2	11.6	10.9					
64			13.9	13.5	12.9	12.5	12.2	11.7	11.1						11.6	11	10.3						
66			12.7	12.2	11.6	11.2	10.6	10.1	9.5	10.5					11	10.5	9.9	9.4	9.4				
68			12.1	11.7	11.1	10.6	10.1	9.5	8.9	8.3					10.5	9.9	9.4	8.7	8.7	7.6			
70			11.6	11.1	10.5	10	9.4	8.8	8.2	7.6					9.4	8.8	8.3	7.5	7.5	6.1			
72			10.6	10.1	9.5	8.9	8.3	7.7	7.1	6.5					8.5	7.8	7.3	6.6	6.6	5.4			
74			10.1	9.5	8.9	8.4	7.8	7.2	6.6	6					8.1	7.4	6.7	6.3	6.3	5.6			
76			9.7	9.1	8.6	8	7.4	6.8	6.2	5.6					7.7	7.1	6.5	6.3	6.3	5.9	5.4	4.4	
78				8.6	8.1	7.6	6.9	6.3	5.7	5.1					7.4	6.7	6.3	6.3	6.3	5.9	5.4	4.8	4.4
80				8.2	7.7	7.1	6.5	5.9	5.3	4.7					7.4	6.7	6.3	6.3	6.3	5.9	5.4	4.8	4.4
82				7.8	7.3	6.8	6.2	5.6	5.1	4.5					7.4	6.7	6.3	6.3	6.3	5.9	5.4	4.8	4.4
84				7.5	7	6.4	5.8	5.2	4.6	4					7.4	6.7	6.3	6.3	6.3	5.9	5.4	4.8	4.4
86					6.6	6	5.5	4.9	4.3	3.7					7.4	6.7	6.3	6.3	6.3	5.9	5.4	4.8	4.4
88					6.3	5.7	5.2	4.6	4	3.4					7.4	6.7	6.3	6.3	6.3	5.9	5.4	4.8	4.4
90					6	5.4	5	4.4	3.8	3.2					7.4	6.7	6.3	6.3	6.3	5.9	5.4	4.8	4.4
92						5.4	5	4.4	3.8	3.2					7.4	6.7	6.3	6.3	6.3	5.9	5.4	4.8	4.4
94						5.2	4.7	4.1	3.5	2.9					7.4	6.7	6.3	6.3	6.3	5.9	5.4	4.8	4.4
96						5	4.5	3.9	3.3	2.7					7.4	6.7	6.3	6.3	6.3	5.9	5.4	4.8	4.4
98						4.8	4.3	3.7	3.1	2.5					7.4	6.7	6.3	6.3	6.3	5.9	5.4	4.8	4.4
100						4.5	4.1	3.5	2.9	2.3					7.4	6.7	6.3	6.3	6.3	5.9	5.4	4.8	4.4
104							3.7	3.1	2.5	1.9					7.4	6.7	6.3	6.3	6.3	5.9	5.4	4.8	4.4
108								3.7	3.1	2.5	1.9				7.4	6.7	6.3	6.3	6.3	5.9	5.4	4.8	4.4
ブーム伸長率 (%)	I					92												92					
	II					46												92					
	III					46												92					
	IV					0												0					
	V					0												0					
	VI					0												0					

*アダプター

TAB 231409.1/2



メインブーム長さ		57.7m+4m*										68.2m+4m*					78.6m+4m*		
ジブ長さ		21m	28m	35m	42m	49m	56m	63m	70m	77m	21m	28m	35m	42m	49m	21m	28m	35m	
42	21.7																		
44	20.5																		
46		18.3																	
48		17.3																	
50		16.4	15.6																
52		15.5	14.7																
54			13.9	13.1															
56			12.4	11.7	11.1														
58			12.5	11.7	11.1	10.4													
60				11.1	10.4	9.9	8.9												
62				10.5	9.9	9.3	8.3												
64				10	9.3	8.8	7.8	5.6											
66				9.5	8.8	8.4	7.4	5.3											
68					8.4	7.9	6.9	4.9											
70					7.9	7.5	6.5	4.6	3										
72						7.5	6.5	4.6	2.8										
74							6.1	4.3	2.6	1.4									
76							5.8	4	2.3	1.3									
78							5.4	3.8	2.1	1.1									
80							5.2	3.6	1.9	1									
82								3.4	1.8										
84								3.2	1.6										
86								3	1.4										
88								3	1.2										
90								3	1										
ブーム伸長率 (%)	I					92												92	
	II					92												92	
	III					92												92	
	IV					46												92	
	V					46												92	
	VI					0												92	

*アダプター

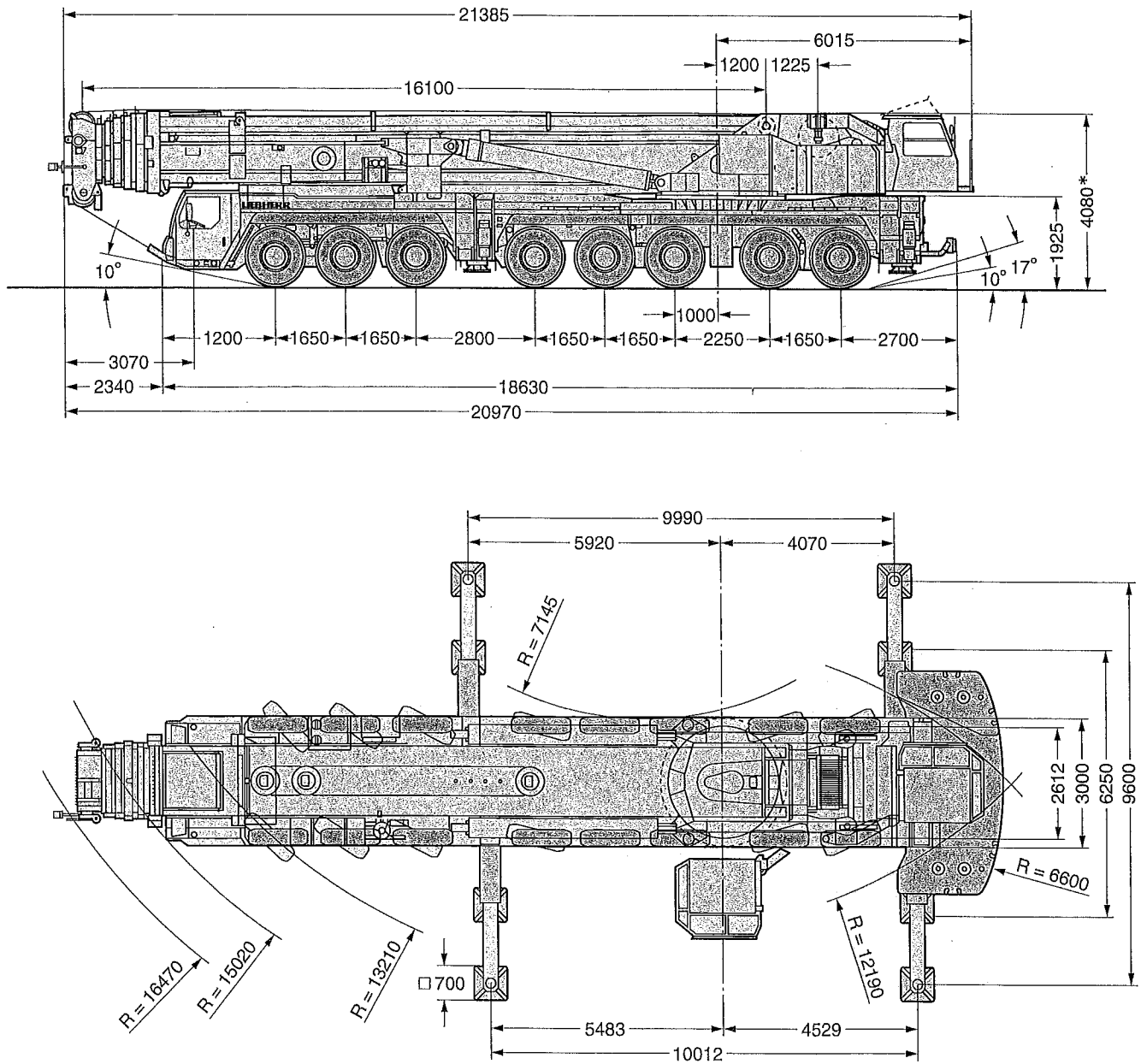
TAB 231409.3/4

主寸法

LTM 1550N

外観寸法

単位：mm



図はメインブーム84m仕様ですが、
メインブーム50m仕様でも外形寸法は変わりません。
*クイックコネクション装備

本機は、公道を走行する場合、メインブーム及び旋回体を別送としてクレーン台車のみで走行しなければなりません。

リープヘル・ジャパン株式会社

〒230-0053 横浜市鶴見区大黒町5番39号
TEL. 045-505-8687 (営業)
045-505-8689 (サービス)
FAX. 045-505-8683

なお、本仕様は予告なく変更することがあります。

TD 231.00.DEFISR01.2007
07.10.1000