

# CC8800-1 Boom Booster

世界最大級(1600t吊)  
クローラークレーンが  
更なる能力進化を遂げ

## 再登場!!

### 主な仕様

メインブーム長さ最大156m

ラフィングジブ長さ最大120m

システム長さ最大234m



AC120/4J (120t class)

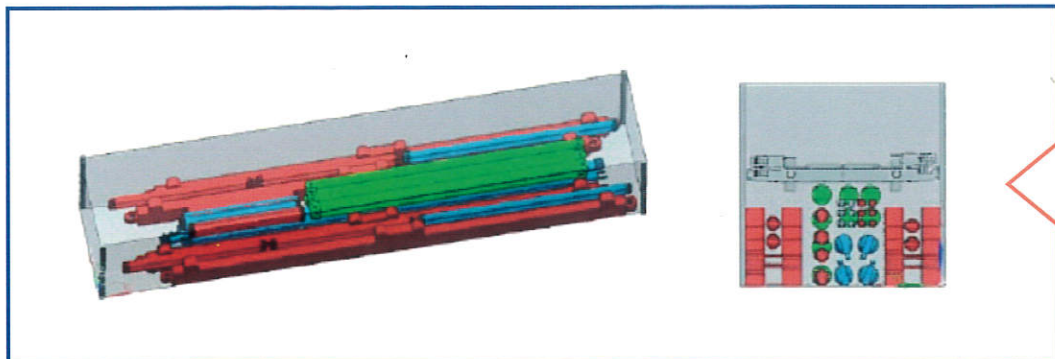


CC8800-1 (1600t)

# 過去に無い、斬新な発想 ~Hi-Powerの秘密は箱の中に…

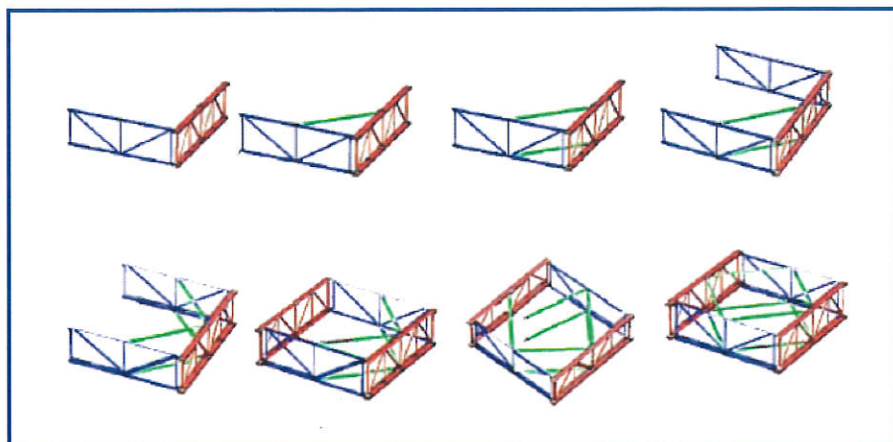
## CC8800-1 Boom Booster キット組立手順

40フィート(12m) コンテナ格納輸送

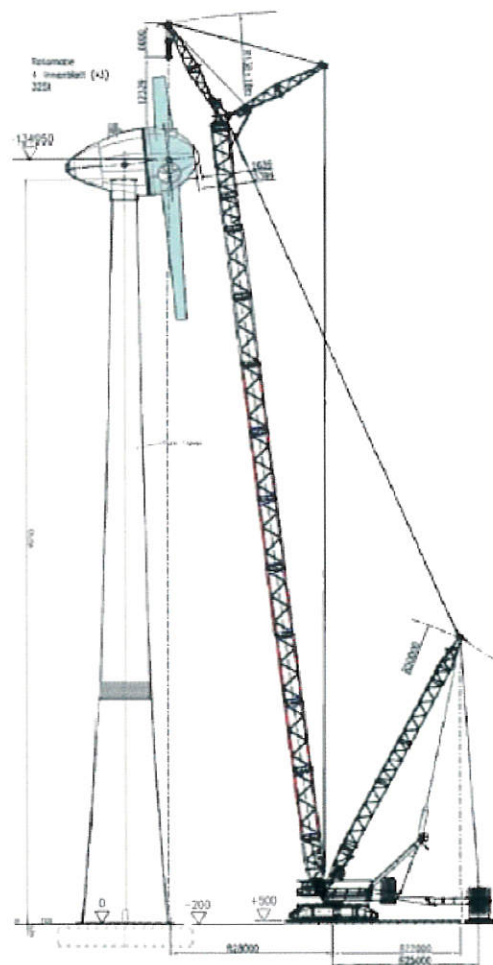
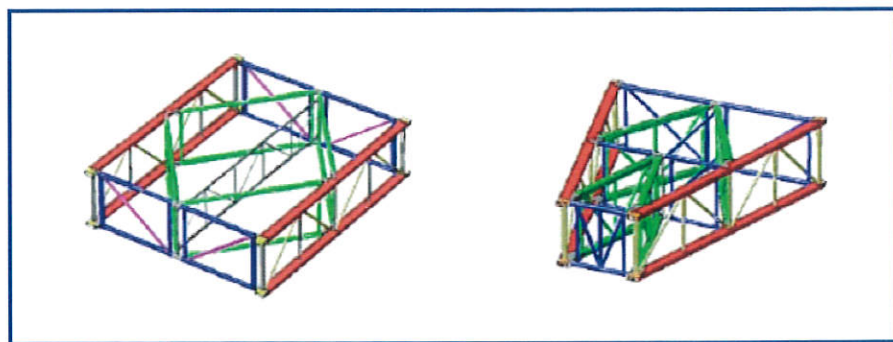


- 2×メインフレーム(赤)
- 2×クロスフレーム(青)
- 8×ブレイシングパイプ
- 1×トランスポートトラック(足場及びペンダント)

ブームセクション組立



ブームセクション完成



ブームセクション接続

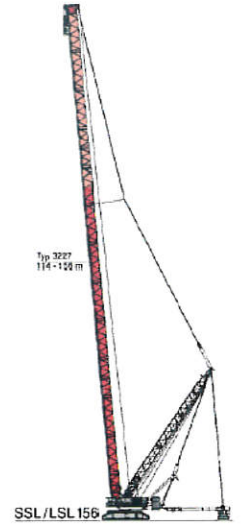
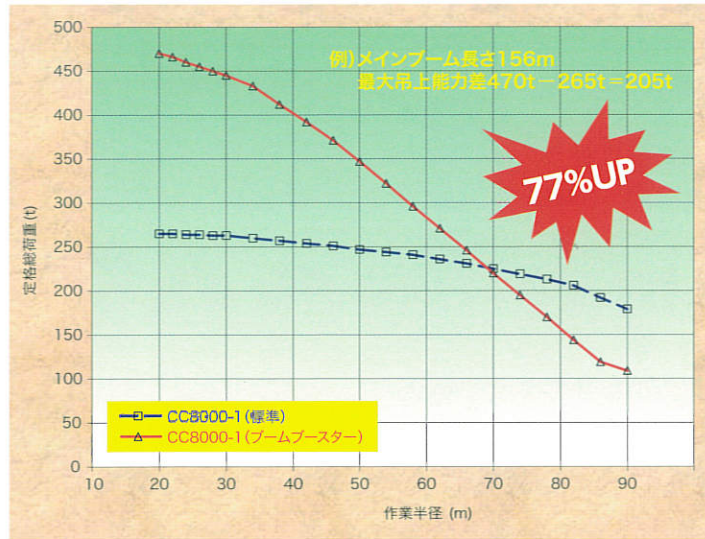
全長 72.0m 全幅10.0m のBoom Boosterが出現!!



## ◆メインブーム仕様 (BSSL)

・最大メインブーム長さ156m

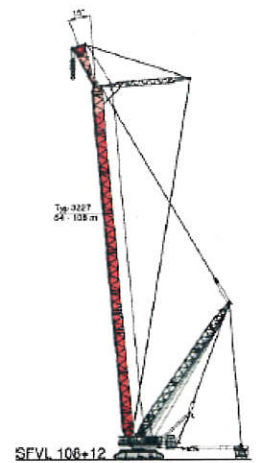
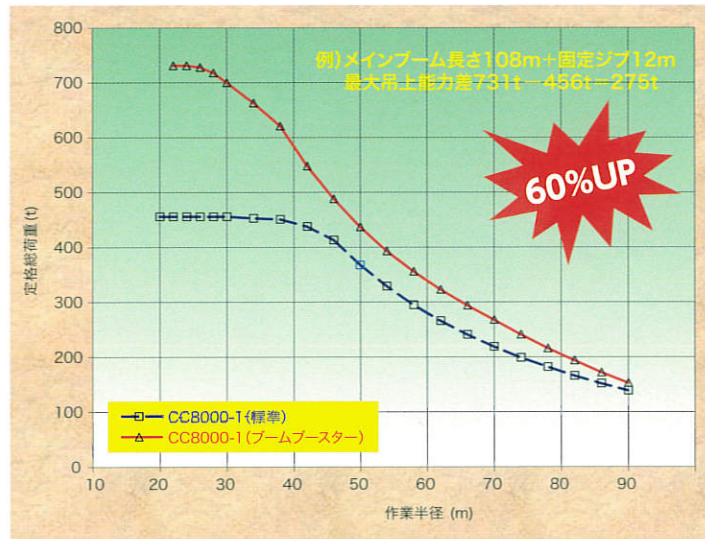
作業半径 (m)	CC8800-1 (標準)	CC8800-1 (ブームプaster)	強化率
20	265.0	470.0	1.77
22	265.0	466.0	1.76
24	264.0	460.0	1.74
26	264.0	455.0	1.72
28	263.0	450.0	1.71
30	263.0	445.0	1.69
34	260.0	433.0	1.67
38	257.0	412.0	1.60
42	254.0	392.0	1.54
46	251.0	371.0	1.48
50	247.0	347.0	1.40
54	244.0	322.0	1.32
58	241.0	296.0	1.23
62	236.0	271.0	1.15
66	231.0	246.0	1.06
70	225.0	220.0	-
74	219.0	195.0	-
78	213.0	170.0	-
82	206.0	144.0	-
86	192.0	119.0	-
90	179.0	109.0	-



## ◆固定ジブ仕様 (BSFVL)

・最大メインブーム長さ120m+固定ジブ12m

作業半径 (m)	CC8800-1 (標準)	CC8800-1 (ブームプaster)	強化率
20	456.0	731.0	1.60
22	456.0	731.0	1.60
24	456.0	731.0	1.60
26	456.0	728.0	1.60
28	456.0	718.0	1.57
30	456.0	700.0	1.54
34	453.0	663.0	1.46
38	451.0	621.0	1.38
42	438.0	548.0	1.25
46	413.0	488.0	1.18
50	368.0	437.0	1.19
54	329.0	393.0	1.19
58	295.0	356.0	1.21
62	266.0	323.0	1.21
66	241.0	294.0	1.22
70	219.0	268.0	1.22
74	199.0	241.0	1.21
78	182.0	216.0	1.19
82	166.0	194.0	1.17
86	152.0	172.0	1.13
90	139.0	153.0	1.10



## ◆ラフィングジブ仕様 (BSWSL)

・最大メインブーム長さ114m+ラフィングジブ120m

作業半径 (m)	CC8800-1 (標準)	CC8800-1 (ブームプaster)	強化率
52	81.5		
54	81.5		
56	80.5	135.0	1.68
60	79.0	133.0	1.68
64	77.5	131.0	1.69
68	75.5	128.0	1.70
72	73.5	126.0	1.71
76	71.0	123.0	1.73
80	69.0	121.0	1.75
84	67.0	115.0	1.72
88	65.0	110.0	1.69
92	63.0	104.0	1.65
96	60.5	98.5	1.63
100	58.5	93.0	1.59
104	56.5	87.0	1.54
108	54.5	81.5	1.50
112	52.5	72.0	1.37
116	50.5	61.5	1.22

